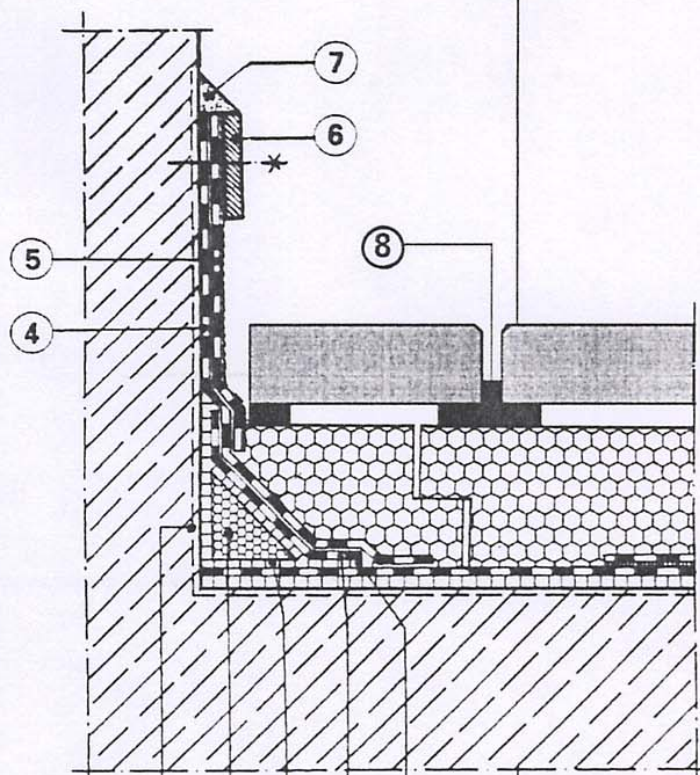
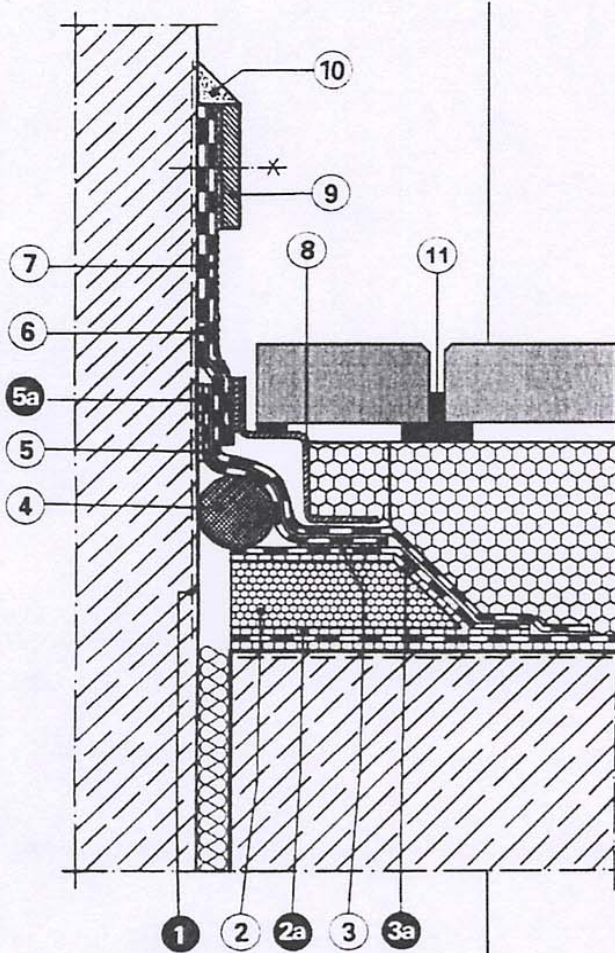


WIROBIT- Detail 6.2



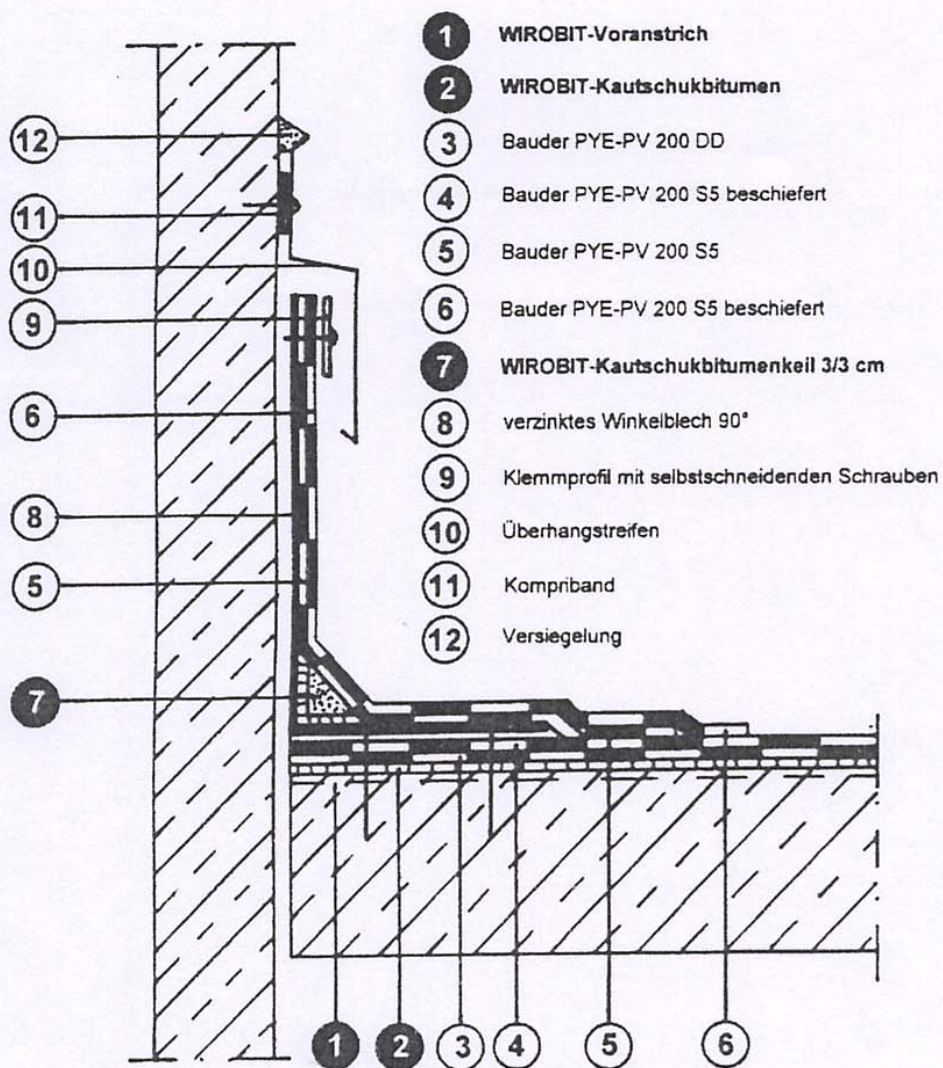
- | | |
|----|--|
| 1 | WIROBIT-Voranstrich |
| 2 | WIROBIT-Kautschukbitumenkeil 3/3 cm |
| 2a | WIROBIT-Kautschukbitumen |
| 3 | Bauder PYE-PV 200 S5 |
| 3a | WIROBIT-Kautschukbitumen |
| 4 | Bauder PYE-PV 200 S5 |
| 5 | Bauder PYE-PV 200 S5 beschiefert |
| 6 | Anpreßschiene |
| 7 | Versiegelung |
| 8 | Auflagerplatte aus Gummischrot |

WIROBIT- Detail 6.4

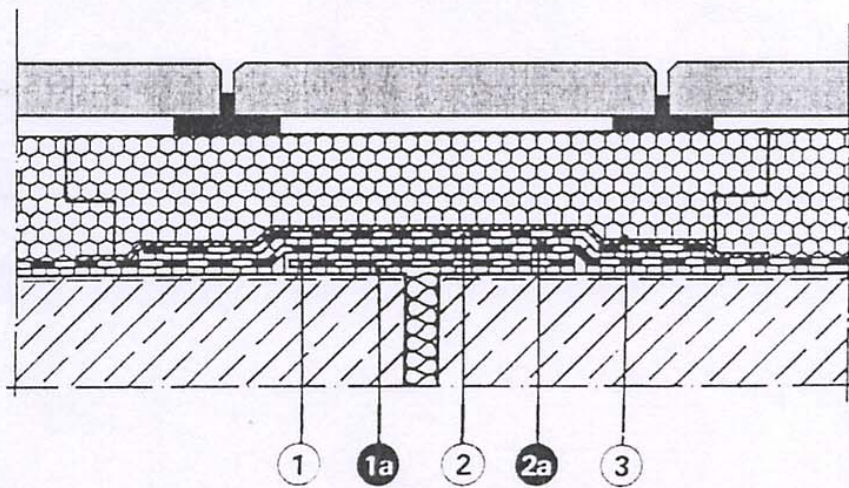


- 1 **WIROBIT-Voranstrich**
- 2 Schaumglastrapez 13/4/9 cm
- 2a **WIROBIT-Kautschukbitumen**
- 3 Bauder G 200 DD
- 3a **WIROBIT-Kautschukbitumen**
- 4 Schaumstoff-Rundprofil
- 5 Bauder PV 200 DD
- 5a **WIROBIT-Kautschukbitumen**
- 6 Bauder PYE- PV 200 S5
- 7 Bauder PYE- PV 200 S5 beschiefert
- 8 Schutzblech
- 9 Anpreßschiene
- 10 Versiegelung
- 11 Auflagerplatte aus Gummischrot

WIROBIT- Detail 6.4a



WIROBIT- Detail 6.6



- ① Bauder PYE-PV 200 DD
- ①a **WIROBIT-Kautschukbitumen**
- ② Bauder PYE-PV 200 DD
- ②a **WIROBIT-Kautschukbitumen**
- ③ Bauder PYE-PV 200 DD beschiefert